

伊勢市ビジネスサポートセンター主催

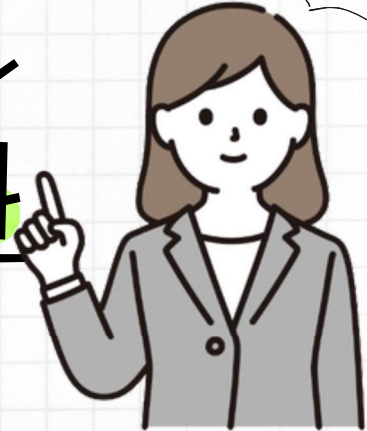
創業に必要な知識が  
ゼロから学べる！

夢をカタチにする  
チャンス！

# 基礎から学ぶ 創業スクール

## 受講料 無料

伊勢商工会議所にて開催！



### 特典

01

#### 登録免許税の減免

市内で株式会社を設立する際の登録免許税を50%軽減することができます。

02

#### 有利な資金調達

日本政策金融公庫「新規開業支援資金」の貸付利率の引き下げの対象として、同資金を利用可能となります。

03

#### 創業関連保証制度の特例

無担保、第三者保証人なしの創業関連保証が事業開始の6か月前から利用することが可能となります。

### 講師



経済産業大臣登録 中小企業診断士

池田 努 氏

認定経営革新等支援機関/池田経営事務所 代表

認定支援機関ID：108024000310

中小企業診断士登録番号：422777

### 内容

伊勢市内で創業予定の方、創業5年未満の方を対象に、6日間にわたって「創業スクール」開催いたします。

本スクールでは創業に必要な基礎知識を体系的に学ぶとともに、自らのビジネスプラン作成に取り組んでいただきます。

全てのカリキュラムを修了された方には、伊勢市で証明書の発行を受けることで国の支援策（左：特典）が適用されます。

### カリキュラム

全6日間  
毎週土曜日 13-15時

2024年

- 6/ 1(土) フレームワークを活用した事業設計
- 6/ 8(土) 小さな会社のマーケティング入門
- 6/15(土) 生産性を劇的に向上させるIT活用術
- 6/22(土) 創業までに知っておきたいお金の話
- 6/29(土) 創業計画策定（実習）
- 7/ 6(土) ビジネスプラン発表

定員 10名（先着順・会場参加のみ）

会場 伊勢商工会議所3階 第一会議室  
（伊勢市岩渕1-7-17）

お問合せ先

伊勢市ビジネスサポートセンター

住所：伊勢市岩渕1-7-17 伊勢商工会議所2F

TEL：0596-63-5677

E-mail：ikeda@ise-cci.or.jp

お申込み方法

右記のQRコードから  
お申込みください

スマートフォンのカメラでスキャン



伊勢市ビジネスサポートセンター